

# CONCEPT STARTERSWONINGEN

BOUWKUNDIG ONTWERPBUREAU  
JANUARI 2012 - OKT. 2012

ROL: ARCHITECT  
STATUS: SCHETSONTWERP

Een starter is iemand die net is afgestudeerd en begint aan zijn eerste baan. Degene wil graag zijn eerste woning kopen en komt er achter dat een maximale hypotheek niet hoog genoeg is. Geen betaalbare woning dus. Een probleem dat de kranten vaak genoeg gehaald heeft. Een probleem dat vraagt om een oplossing.

'Minimale meters, maximaal comfort'. Het concept voor voorbetaalbare starterswoningen. Met minder meters wordt de prijs van de woning goedkoper. Ondanks de mindere meters, is de woning toch heel ruimtelijk.

Beneden, op de begane grond, is de centrale hal gereduceerd tot het minimum. Hierdoor blijft het woongedeelte zo groot mogelijk.

De woonkamer wordt gekenmerkt door een vide en een grote pui. Hierdoor wordt de woning ruimtelijk en kan dag- en zonlicht vrij spel hebben. Ruimtelijkheid en licht geven de woning comfort.

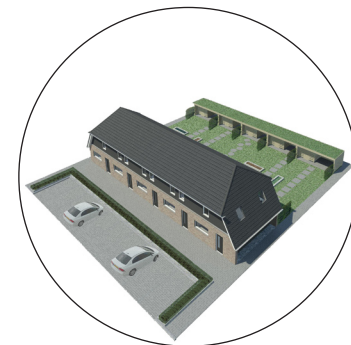
In de woonkamer bevindt zich een open trap om op die manier de trap 'luchtig' te houden. Onder de trap is ruimte voor bijvoorbeeld een dressoir met tv.

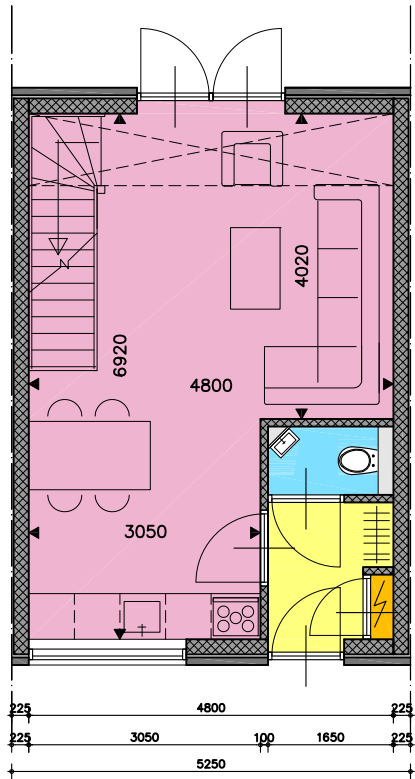
Op de verdieping kan de vide gebruikt worden als slaapruiimte. Daarnaast is er een bad- en een tweede slaapkamer.

De nok is gereserveerd voor de technische onderdelen van het huis en kan eveneens gebruikt worden als bergruimte. Middels een vlioztrap is deze bereikbaar.

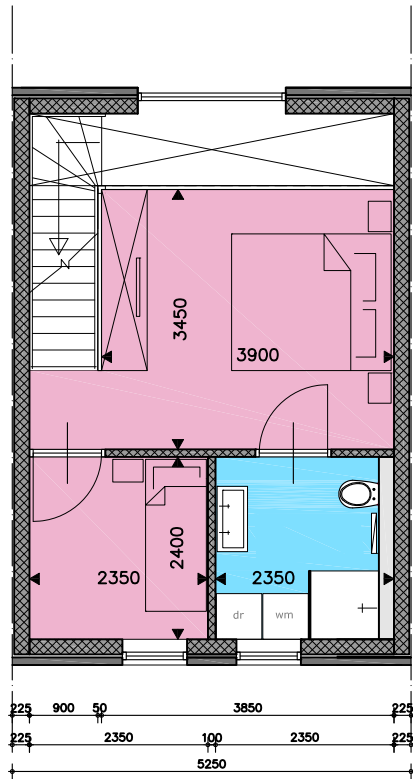
De woning en de schuur zorgen ervoor dat de kavel voor meer dan helft bebouwd is. Hierdoor is het niet mogelijk om nog uit te breiden, waardoor de starterswoning een starterswoning blijft.

De constructie kan gelijk blijven, waardoor 'de huid' variëren. De afgebeelde situatie is voor starterswoningen in de buurt van Beilen met de woningen in de vorm van een verkapte schuur.

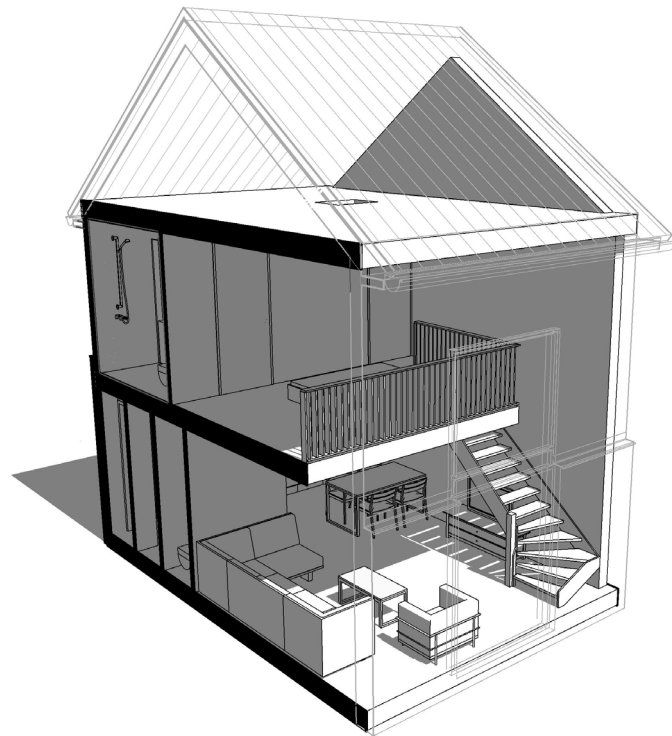




BEGANE GROND



VERDIEPING



3D-MODEL





